

SUPPORT MURAL PIVOTANT

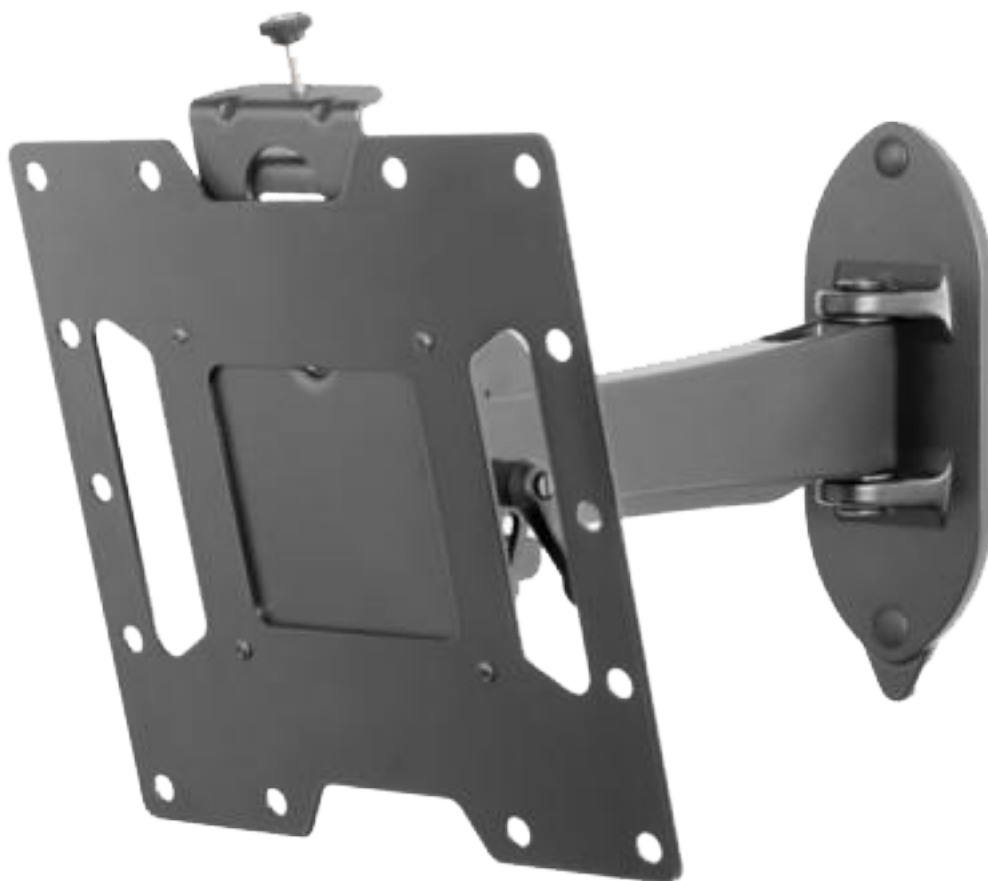
SUPPORT MURAL PIVOTANT



Ce support mural offre de multiples fonctionnalités. Sa structure extra-fine permet de positionner l'écran à seulement 51 mm du mur.

Le système Hook-and-Hang TM facilite l'installation, une seule personne suffit.

Les possibilités d'ajustements de ce support permettent une inclinaison de 15 ° vers l'avant et une inclinaison de 5 ° vers l'arrière, créant l'angle de vision le plus optimal.



GRAPHIC STUDIO



COM VISUELLE



SIGNALETIQUE

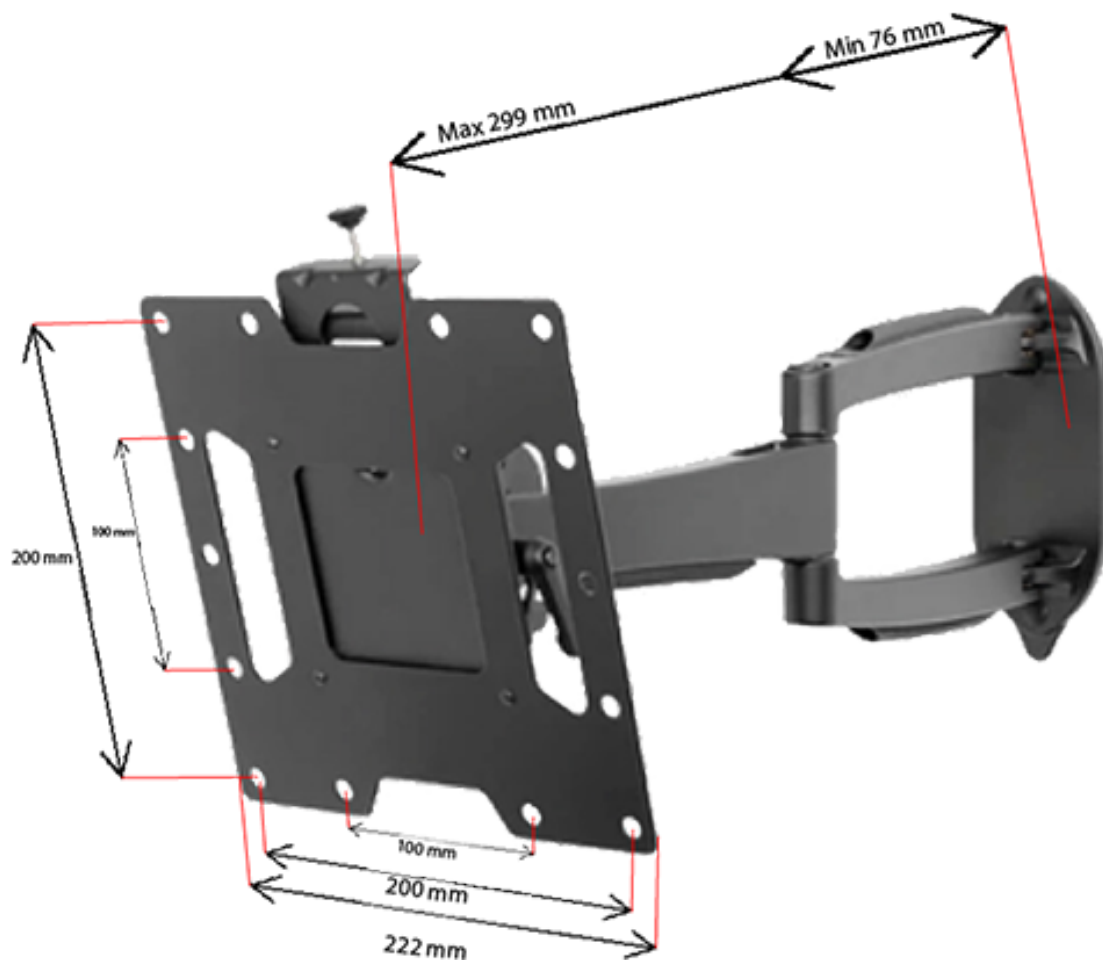


DECORS



DIGITAL MEDIA

INFORMATIONS



CARACTÉRISTIQUES

Type de support	Mural pivotant
Couleur	Noir
Taille de l'écran	22 – 43"
Max VESA	200x200
VESA patterns	100-200
Poids max	36kg
Inclinaison	15° vers l'avant, 5° vers l'arrière
Orientation	Paysage/Portrait
Dimensions (L x W x H)	245 x 274 x 75 mm
Garantie	5 ans



GRAPHIC STUDIO



COM VISUELLE



SIGNALÉTIQUE



DECORS



DIGITAL MEDIA